

Узагальнення знань з теми: « Структура клітини ».

1 Варіант

1 рівень. (кожне 0,5 балів)

Тести

- 1.З двох субодиниць складаються: а) лізосоми, б) пероксисоми, в) рибосоми, г) ЕПС
- 2.До двомембранних органел належать: а) апарат Гольджі, б) клітинний центр, в)рибосоми, г) мітохондрії
- 3.Рибосоми утворюються у: а) вакуолях, б) ядерці, в) апараті Гольджі, г) ЕПС
- 4.Строма входить до складу: а) пластид, б) мітохондрій, в) вакуоль, г) апарату Гольджі
- 5.АТФ синтезує: а) апарат Гольджі, б) хлоропласт, в) рибосома, г) мітохондрія
- 6.Яка функція ядерця: а)у ньому синтезується р-РНК і формуються великі й малі частинки рибосом; б)у ньому формуються половинки рибосом; в)у ньому здійснюється синтез РНК; г)бере участь у біосинтезі білка.

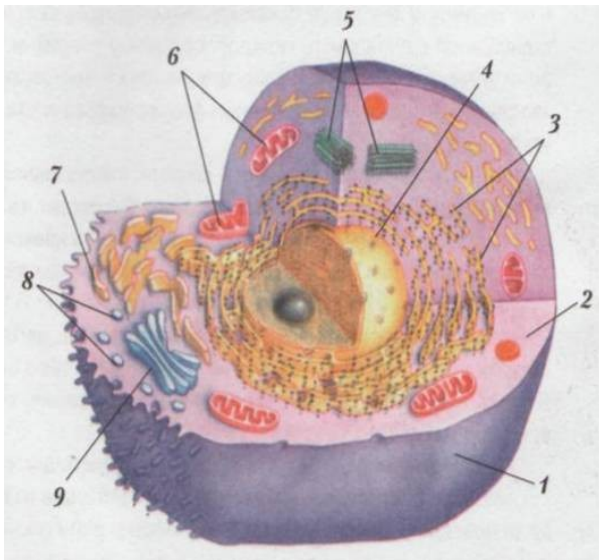
2 рівень(кожне 2 бали)

Поясніть.

- 1.Функції клітинної мембрани.
- 2.Будова та функції мітохондрій .

3 рівень(2 бали)

Вкажіть . яка це клітина та підпишіть всі елементи , що є на малюнку.



4 рівень (3 бали)

Поміркуйте

Чим можна пояснити простішу будову клітин прокаріотів порівняно з клітинами еукаріотів ?

2 варіант

1 рівень. (кожне 0,5 балів)

Тести

1. До одномоембранних органел не належить: а) рибосоми, б) ЕПС, в) вакуолі, г) лізосоми
2. Органели, які розкладають, перетравлюють, знешкоджують непотрібні клітині речовини:
а) пероксисоми, б) лізосоми, в) вакуолі, г) центріолі
3. Мітохондрії здійснюють: а) транспорт речовин, б) синтез вуглеводів, в) внутрішньоклітинне дихання, г) утворення лізосом.
4. До безбарвних пластид належать: а) хлоропласти, б) хромопласти, в) лейкопласти, г) гранулопласти.
5. Рибосоми здійснюють: а) фотосинтез, б) біосинтез білку, в) внутрішньоклітинне дихання, г) транспорт ліпідів.
6. Фагоцитоз - це: а) процес, важливий у реакції організму на інфекцію; б) процес, властивий найпростішим, кишковопорожнинним, а також клітинам крові - лейкоцитам; в) процес активного поглинання і внутрішньоклітинного перетравлення живих і неживих частинок одноклітинними організмами або окремими клітинами багатоклітинних тваринних організмів; г) процес утворення виростів цитоплазми, які оточують харчову частину й захоплюють її.

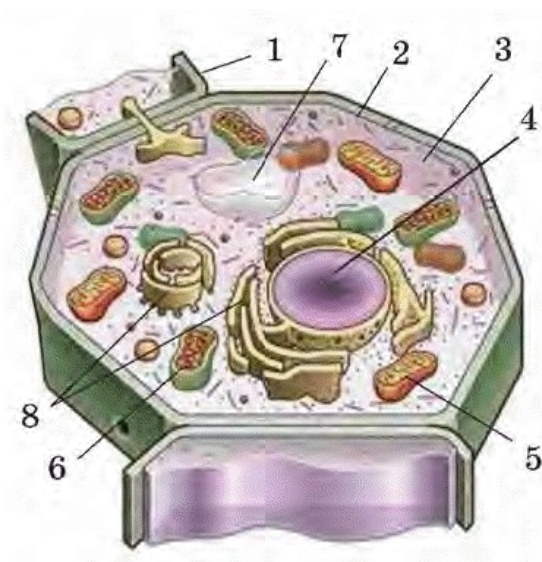
2 рівень(кожне 2 бали)

Поясніть.

1. Методи дослідження клітини .
2. Будова та функції хлоропластів .

3 рівень(2 бали)

Вкажіть , яка це клітина та підпишіть всі елементи , що є на малюнку.



4 рівень (3 бали)

Поміркуйте

Чим зумовлена наявність різних способів транспорту речовин через плазматичну мембрану ?

3 варіант

1 рівень. (кожне 0,5 балів)

Тести

1. Біосинтез білку здійснюють: а) вакуолі, б) лізосоми. в) мітохондрії, г) рибосоми.
2. До двомембранних органел належать: а) клітинний центр, б) хромопласти, в) ЕПС, г) апарат Гольджі
3. Органели, основна функція яких є синтез і транспорт речовин це: а) ЕПС, б) вакуолі, в) лейкопласти, г) пероксисоми.
4. Фотосинтез здійснюють: а) вакуолі, б) лейкопласти, в) хлоропласти, г) хромопласти.
5. Кристи містяться в: а) пластидах, б) зернистій ЕПС, в) апараті Гольджі, г) мітохондріях.
6. На які групи поділяють всі пластиди: а) зелені, оранжеві і жовті, безбарвні; б) ті, що мають хлорофіл, і які не мають його; в) хлоропласти і лейкопласти; г) хлоропласти, хромопласти і лейкопласти.

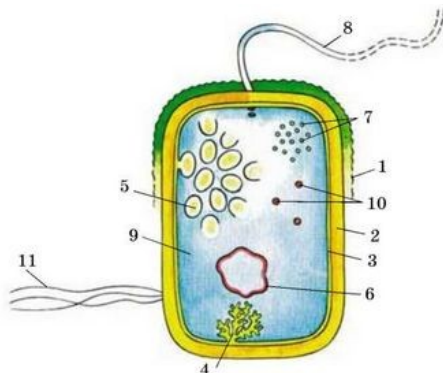
2 рівень(кожне 2 бали)

Поясніть.

1. Немембранні органели .
2. Будова ядра.

3 рівень(2 бали)

Вкажіть , яка це клітина та підпишіть всі елементи , що є на малюнку.



4 рівень (3 бали)

Поміркуйте

Що спільного та відмінного у будові та функціях мітохондрій та хлоропластів ?

4 варіант

1 рівень. (кожне 0,5 балів)

Тести

1. Одна з основних функцій мітохондрій: а) енергетична, б) транспортна, в)запасаюча, г) теплоізоляційна.
2. Клітинний центр належить до: а) органел руху, б) не мембранних, в) двомембранних, г) одномембранних органел
3. Подвійною мембраною вкриті: а) лізосоми, б) рибосоми, в) пероксисоми, г) хлоропласти.
4. Лізосоми утворюються у: а) ядерці, б) апараті Гольджі, в) ендоплазматичній сітці, г) мітохондріях
- 5.Зерниста ЕПС синтезує: а) білки, б) нуклеїнові кислоти, в) вуглеводи, г) ліпіди.
6. Яку будову має плазматична мембрана: а)невпорядковано розміщені ліпідно - білкові комплекси; б)упорядковано чергуються молекули ліпідів і білків; в) біомолекулярний шар ліпідів, у який заглиблені молекули білків; г)це білково - ліпідний комплекс.

2 рівень(кожне 2 бали)

Поясніть.

- 1.Будова та функції ЕПС .
2. Будова хромосом .

3 рівень(2 бали)

Складіть таблицю «Основні відмінності між клітинами тварин і бактерій». Заповніть її.

4 рівень (3 бали)

Поміркуйте

Які клітини організму людини та ссавців мають псевдоподії, джгутики або війки ? Які функції цих клітин ?

